

# 山东省成人高等教育研究会文件

鲁成研函（2019）12号

## 关于2020年3月举行全省高等学历继续教育 学士学位英语考试的通知

各有关会员单位：

2019年9月14-15日我省高校联合举行首次学士学位英语在线考试，考试系统运行稳定，考题难易程度适中，在各高校的共同努力下，考试纪律严明，考试组织成功，有效地化解了学位英语考试的风险。经研究确定2020年3月14-15日举行第二次全省高等学历继续教育学士学位英语在线考试，现将有关事项通知如下：

### 一、关于考点设置

根据高校自愿设置考点原则，驻济南、青岛及烟台高校可根据自身工作安排情况，选择设置考点或不设考点。个别高校如遇有与其它考试时间冲突或存有其它不便于组织考试的情况，请于12月20日前单独提出停考申请（联系电话0533-2313308）。如未提出停考申请，则自动默认为2020年3月份学位考试的考点高校。

### 二、关于考点最大容量

2020年3月14-15日学位英语考试各考点高校最大容量自动默认为2019年9月14-15日考试时各考点高校报送的最大容量。如有改变，请于12月20日前单独提出改变考点最大容量的申请（联系电话0533-2313308）。

报名结束后，考点高校根据报名总人数和考点情况，于2020年2月17-25日在考务平台上确认具体考场信息，自行设置规则并编排考

场，并于2月26日前完成排考结果确认工作。

### 三、关于考试次数

各高校可根据自身情况规定本校学生参加学位英语考试的时间和次数。

### 四、关于学生基础数据报送

2020年3月份学位英语考试报名范围为：2019级之前（含2019级）的函授教育、网络教育在籍本科生。

举办网络教育的高校须于2019年12月20日前在考务平台报送2019年秋季入学的网络教育本科学生基础数据。其它高校无需报送学生数据。

### 五、关于考试证件

考生一律凭本人准考证和二代身份证参加考试，临时身份证等其它证件无效。关于港澳台或外籍等特殊考生身份的认定详见《考务工作手册》。

### 六、关于禁止将纸、笔带入考场的规定

为防止作弊和考试题外泄，考生一律不得将纸、笔带入考场。

组织好学士学位英语考试是高校的本职工作，是全省高校的共同责任。希望各有关会员单位从大局出发，抱着对考生高度负责的态度，以防范考试风险为最大目标和追求，高度重视，严密组织，确保学位英语考试的严肃性和安全性，继续把学位考试组织好。

附：2020年3月山东省高等学历继续教育学士学位英语考试报名须知

山东省成人高等教育研究会

2019年12月16日



## 附：2020年3月山东省高等学历继续教育学士学位

### 英语考试报名须知

2020年3月山东省高等学历继续教育学士学位英语考试定于3月14—15日进行，现将有关事项通知如下：

#### 一、报名时间

网上报名时间：2019年12月22日早8：00—31日晚24：00。

#### 二、报名范围

2019级（含2019级）之前的在籍本科生可以报考，2020级学生不可报考。

#### 三、报名及缴费

1. 考生可选择居住地高校就近参加考试，也可选择就读高校参加考试。
2. 考试报名费为90元/人。考生可在提交报名时同时缴费，也可稍后继续缴费，缴费成功视为报名成功。报名时未一次性完成缴费流程的考生可登录网站进入个人工作室，点击“考试报名”，继续完成缴费，缴费时间为提交报名的30分钟之内，超时未缴费，则报名订单自动取消。订单被取消后，考生可重新选择相关信息报考，一旦缴费成功，订单不予取消。考生缴费后，不予退还，且所缴考试费只供当次考试使用。

3. 考生初次登录报名系统时，系统将自动显示考生的个人信息，考生应反复核对姓名、身份证号码等信息，确认无误后方可报名，否则将导致成绩合格的考生成绩无法被所在学校导出认定。因考生本人错报、漏报造成无法参加考试或者考试成绩无效，由考生本人负责。

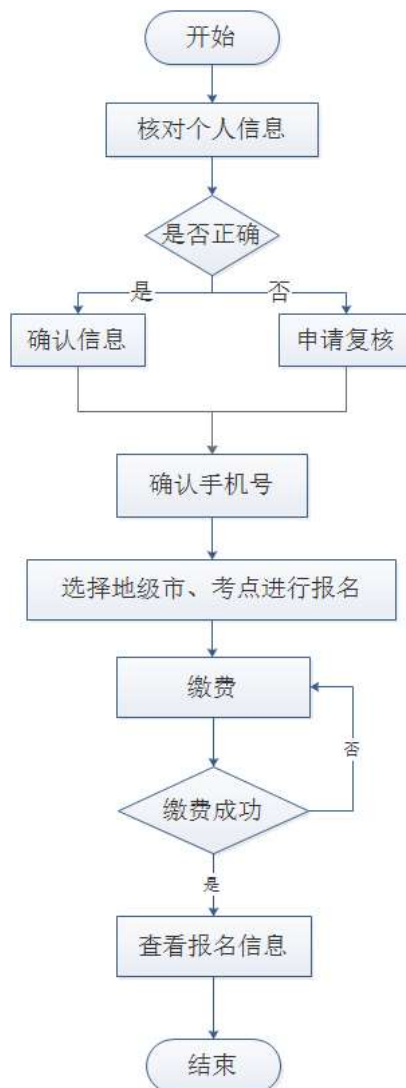
4. 报名网站支持支付宝及微信进行缴费。

#### 四、网上报名流程

1. 考生通过登录报名网站 <http://xwyy.webtrn.cn> 完成网上报名及网上缴费，初次登录账号为身份证号，密码为身份证号后六位。

2. 报名网站推荐浏览器为谷歌浏览器或 IE10.0 以上、Firefox40.0 以上、360 浏览器极速模式。本网站暂不支持手机、ipad 等移动通讯设备进行报名。

报名流程示意图如下：



#### 五、打印准考证时间、步骤

考生成功完成报名、缴费后可在规定时间内，登录报名网站进入“打印准考证”下载并打印准考证，打印准考证时间开始时间为2020年3月1日。请考生尽早打印准考证，并仔细查阅准考证上的考试地点、考试时间、考生须知等信息，避免因未能及时打印准考证或未能准确了解相关规定而影响考试。

## 六、报名咨询电话

考生在报名过程中遇到登录、修改个人信息（例如：考生姓名、证件号码）、缴费（例如：系统缴费状态未更新）等问题，可拨打北京网梯学士学位英语考试技术中心的咨询电话010-53916763进行咨询，咨询电话接听时间为8:30-11:30，13:30-17:00（周一至周五，节假日除外）。

## 七、成绩查询

2020年4月15日起，考生可通过登录报名网<http://xwyy.webtrn.cn>查询考试成绩。

## 八、注意事项

1. 考生一律凭本人准考证和二代身份证参加考试（临时身份证无效）。
2. 考生一律不得将纸、笔带入考场。
3. 考生须在考前30分钟到达考场，提早进行人脸识别和身份证验证。

2019年12月16日